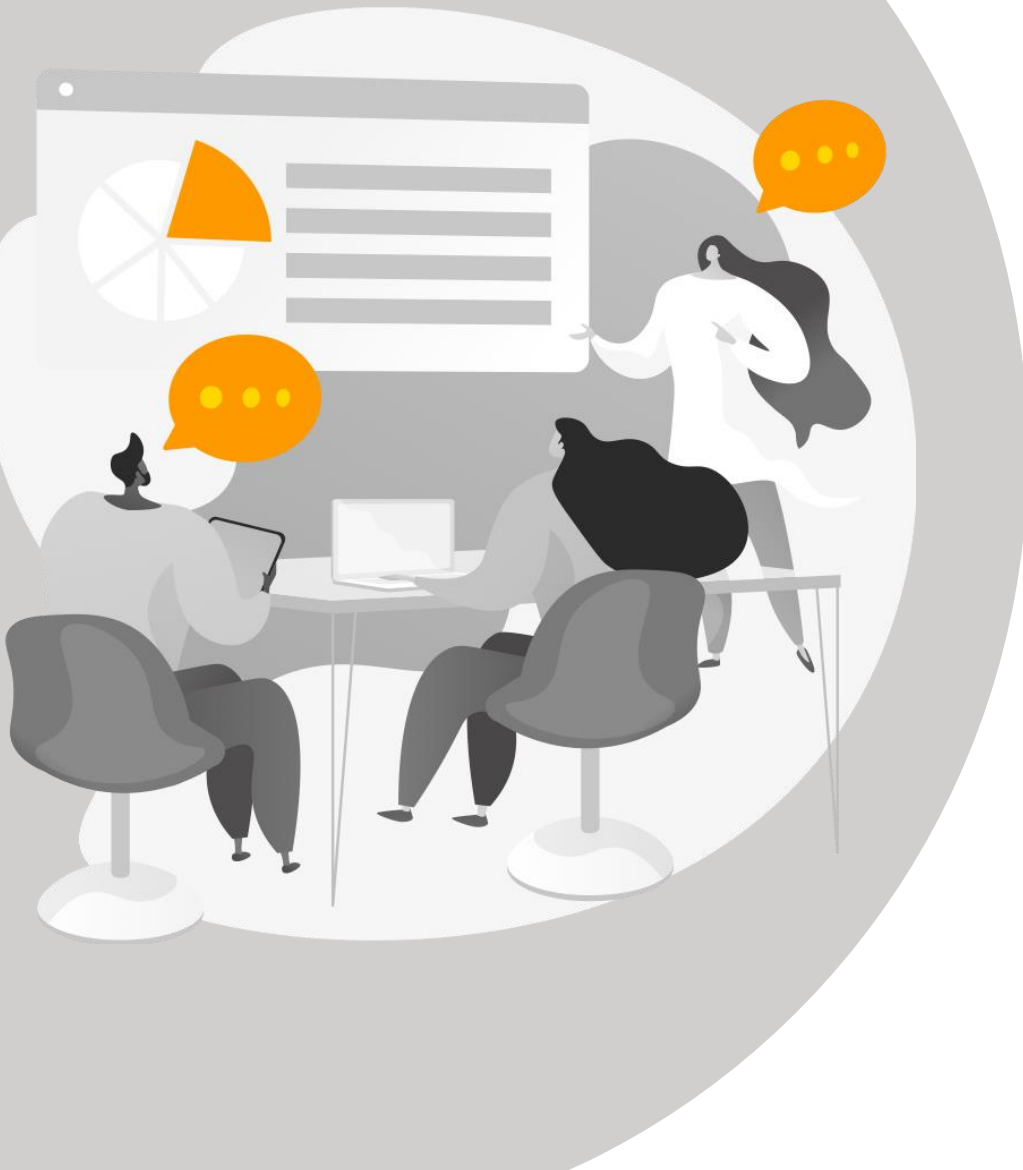




Résultats 2023

21 mars 2024



01

**Eléments marquants
2023**

02

Perspectives

03

**Résultats financiers
2023**



01

**Éléments marquants
2023**



DES RÉSULTATS QUI DÉMONTRENT LA RÉSILIENCE



Croissance organique

4%

VS 5 % À 7 % PRÉVU



Effectif

7 779

VS 7 819 AU 31/12/2022



Marge opérationnelle

8,9%

HAUT DE FOURCHETTE 8% - 9%



Résultat Net

33,4 M€

VS 35,6 M€ AU 31/12/2022



Dividende

1,20 €



+ de 500 M€ de CA

+ de 47 M€ de ROA



93 M€ de Trésorerie nette



UN ENGAGEMENT FORT SUR LA RSE



Environnement

CONSOMMATION D'ÉLECTRICITÉ

- **26%** ↓ Vs 2018

CONSOMMATION DE PAPIER

- **77%** ↓ Vs 2018

TRANSITIONS VERS LE RENEUVELABLE

68% ↑ Sites en renouvelable



Social

DIVERSITÉ

35% ↑ Part de femme dans le management +2 pt vs 2022

INCLUSION

3,3% ↑ Personnes en situation de handicap

FORMATION

+ 21% ↑ Nombre d'heures vs 2022

MÉCÉNAT

+ 22% ↑ En valeur



Gouvernance

DIRECTION

44% ↑ Part de femme dans les effectifs de direction + 6 pts vs 2022

ÉTHIQUE

96% ↑ Collaborateurs formés à l'anti-corruption



NOTATIONS ET RÉFÉRENCEMENTS

ecovadis

➤ Score 2023 reçu : **78/100 : médaille Platinum**

EthiFinance

➤ Score 2023 reçu : **68/100**

évaluation utilisée dans le cadre de la nomination aux Trophées de l'Immatériel

HUMPACT 

➤ Score 2023 reçu : **4,5/5 et classé 27^{ème}/295**

 **CDP**

➤ Score 2023 reçu : **note B**



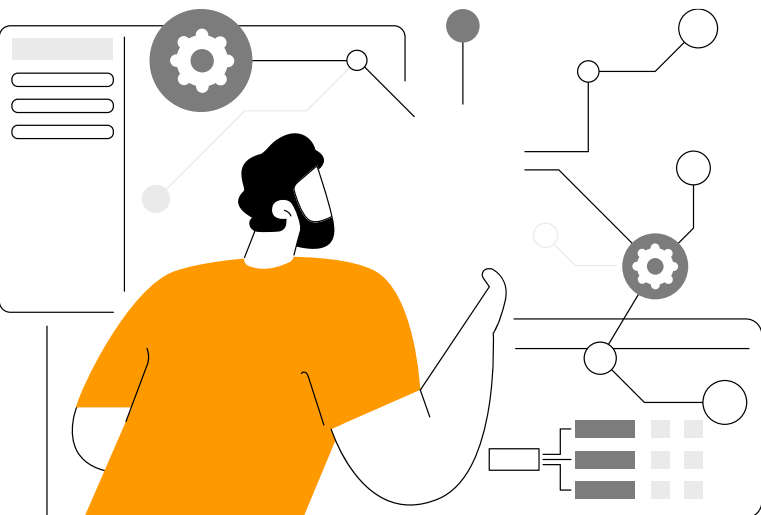
UNE APPROCHE PRAGMATIQUE ET AMBITIEUSE DE L'IA GÉNÉRATIVE AVEC NOS CLIENTS

CHEZ NOS CLIENTS

- Participation à des comités : 5 grands comptes (Banque, Energie, Assurance)
- Développement de cas d'usage (POC et projets)

EN INTERNE

- Formation des Tech lead
- Sensibilisation large des ingénieurs
- Projets et tests dans La Fabrique
- Exploration et qualification des outils



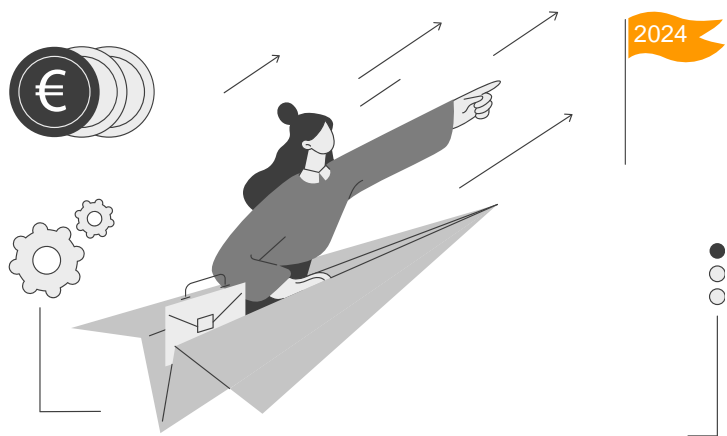
- Choisir les meilleurs outils
- Définir les bonnes pratiques pour un passage à l'échelle



02

Perspectives

OBJECTIFS 2024

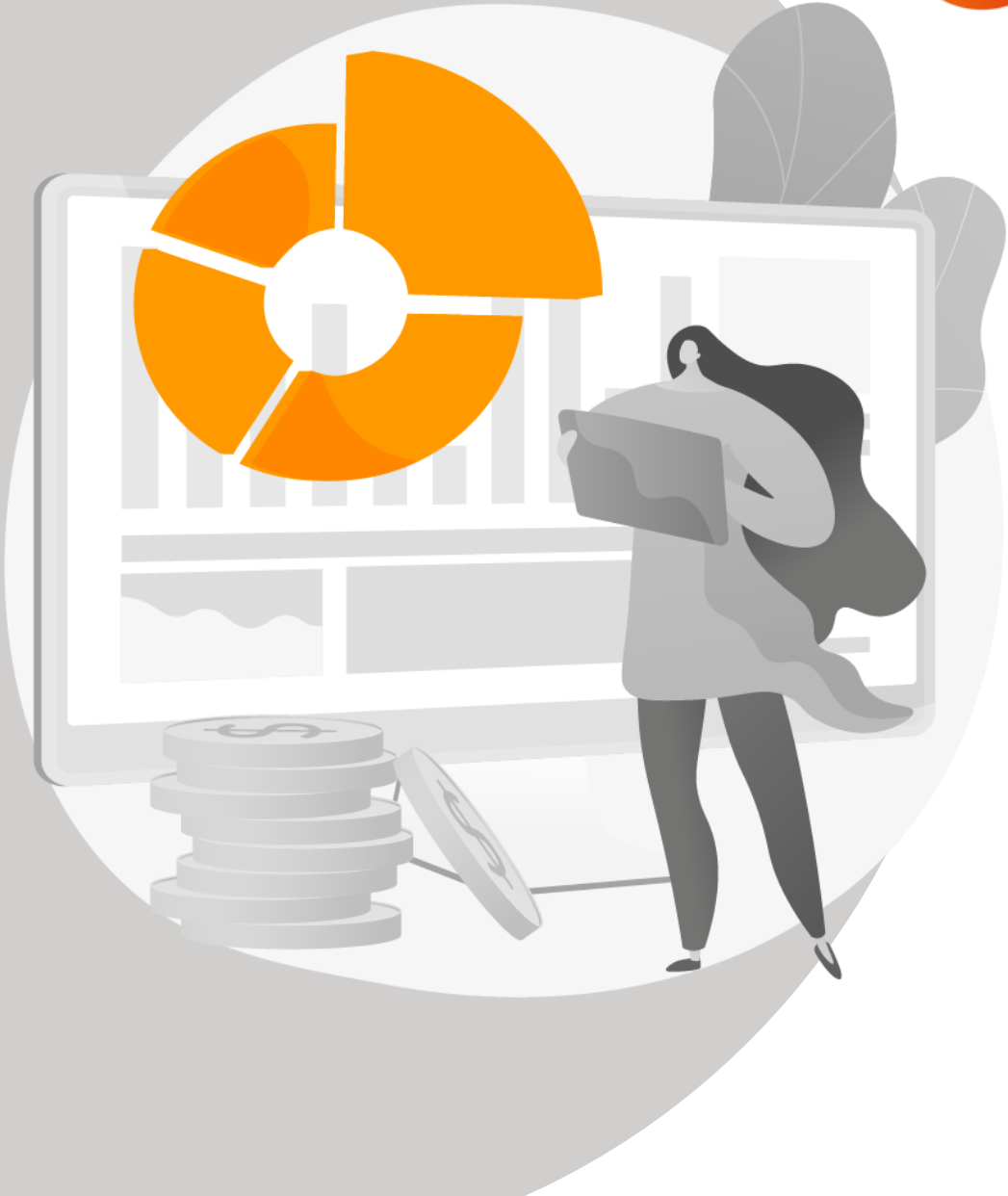


Croissance de CA

➤ 0 à 3%

Marge opérationnelle d'activité

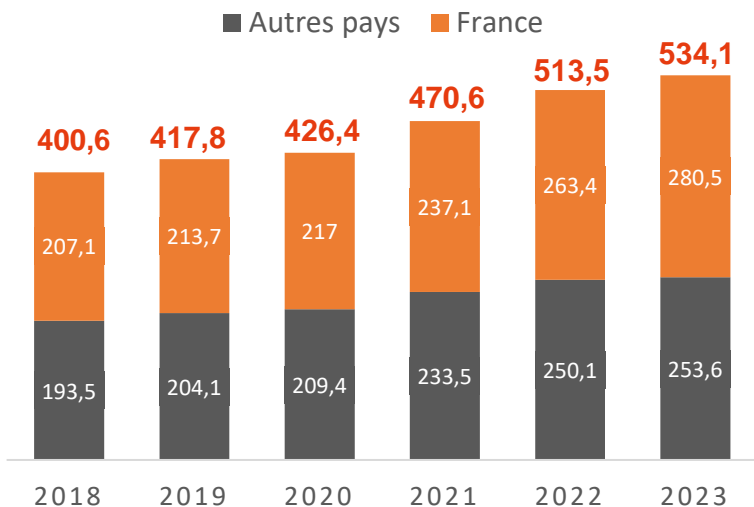
➤ 8,5% à 9,5%



03 **Résultats financiers
2023**

CHIFFRE D'AFFAIRES 2018... 2023

Évolution du chiffre d'affaires (en M€)



47 %
HORS FRANCE



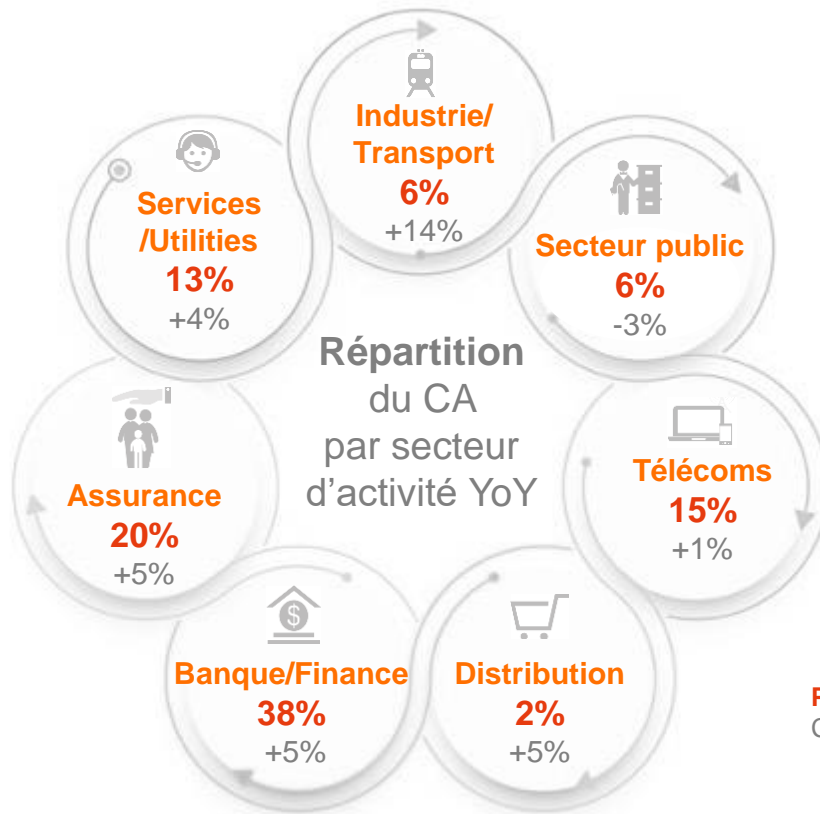
+6 %
CAGR SUR 5 ANS



92,8 %
TAUX D'UTILISATION

ÉVOLUTION DU CHIFFRE D'AFFAIRES PAR SECTEUR D'ACTIVITÉ 2023

Comparaison 2023 par rapport à 2022



Part du chiffre d'affaires 2023
Croissance du CA 2022 vs 2022

Depuis le 31/12/22
- 40 Talents



Répartition par zone géographique

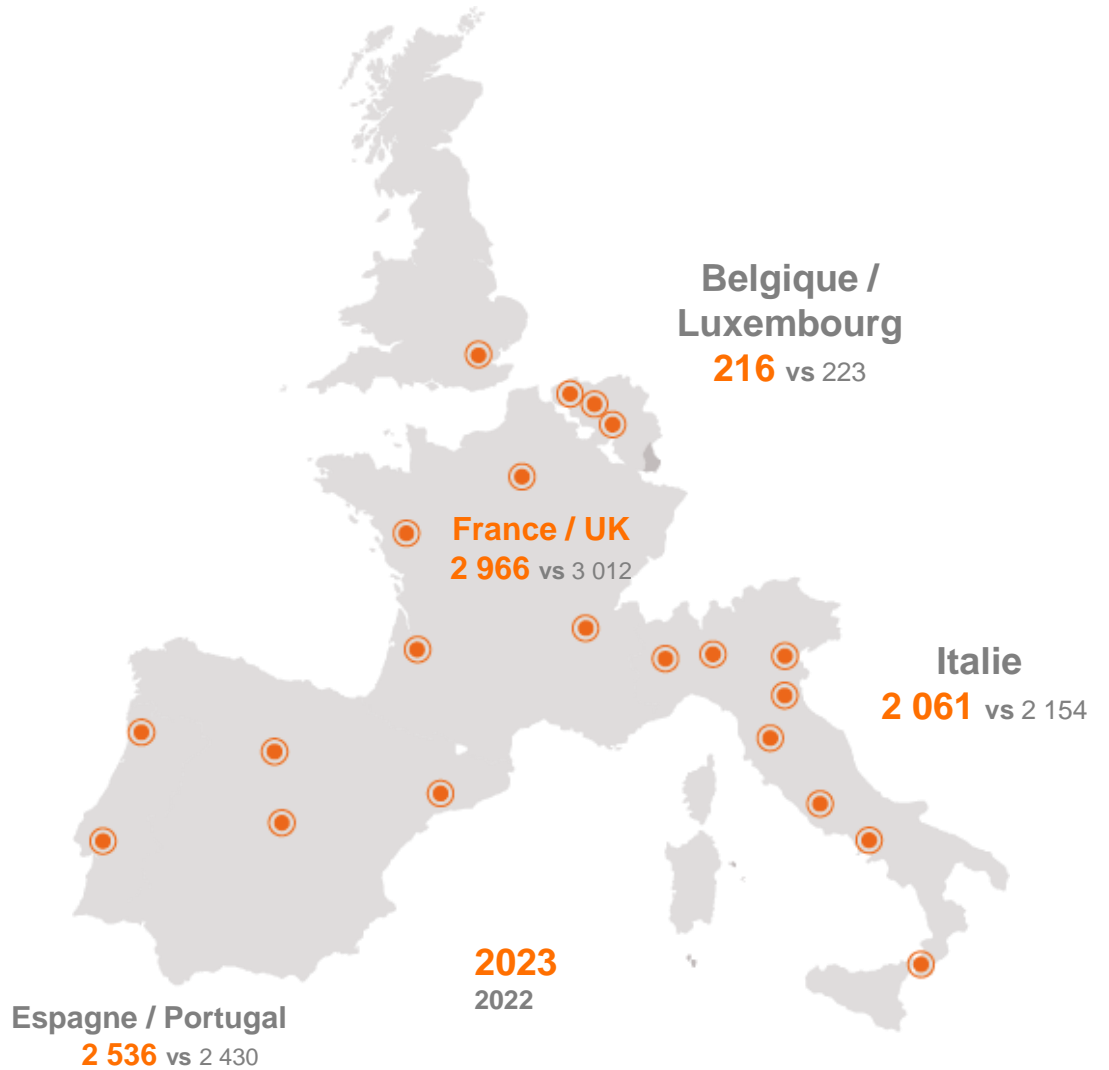
- France = 2 966
- International = 4 813

TOTAL : 7 779



91,7% de productifs

EFFECTIFS (en équivalent temps plein)



COMPTE DE RÉSULTAT RÉSUMÉ

EN K€	2023	2022	Var
Chiffre d'affaires	534 116	513 547	+4,0%
Résultat Opérationnel d'Activité	47 385	53 168	-10,9%
En % du CA	8,9%	10,4%	
Coût des actions de performance	(1 328)	(1 606)	
Autres produits et charges opérationnels	(3 728)	(1 478)	
Résultat opérationnel	42 329	50 084	-15,5%
Résultat financier	1 047	(681)	
(Charge)/Produit d'impôts	(9 968)	(13 774)	
Résultat net sociétés mises en équivalence			
Résultat net des sociétés intégrées	33 408	35 629	-6,2%
En % du CA	6,3%	6,9%	
RNPG	33 408	35 629	
Résultat par action	2,56 €	2,69 €	

COMPTES DE RÉSULTAT PAR RÉGION

CHIFFRE D'AFFAIRES (EN M€)

	2023	2022	
Groupe	534,1	513,5	+4,0%
France	280,5	263,4	+6,5%
International	253,6	250,2	+1,4%

MARGE OPÉRATIONNELLE D'ACTIVITÉ

	2023	2022
Groupe	8,9%	10,4%
France	9,2%	9,6%
International	8,5%	11,2%

BILAN

ACTIF

En M€	31/12/23	31/12/22
Ecarts d'acquisitions	131,3	131,3
Autres immobilisations dont droits d'utilisation	27,1 19,8	21,5 13,9
Autres actifs non courants	5,5	4,4
Autres actifs courants	198,8	202,8
Trésorerie	94,9	85,9
Total Actif	457,6	445,8

PASSIF

En M€	31/12/23	31/12/22
Capitaux propres PG	261,4	250,7
Passifs non courant dont dettes locatives	25,8 15,4	18,2 9,7
Dettes financières	1,9	2,4
Passif courant	164,5	171,5
Total Passif	457,6	445,8

TABLEAU DE FLUX DE TRÉSORERIE

En M€	2023	2022	Var.
Capacité d'autofinancement	54,5	59,0	-7,6%
En % CA	10,2%	11,5%	
Impôts versés	(11,0)	(17,3)	
Variation de BFR	(1,8)	(7,9)	
Flux net provenant de l'activité	41,7	33,9	
Flux net provenant des investissements	(1,8)	(2,2)	
Flux provenant du financement	(30,9)	(24,8)	
Variation de trésorerie	9,0	6,8	Dividendes versés : 15,9 M€
Trésorerie d'ouverture	85,8	79,1	Remboursement dette: 0,6 M€
Trésorerie de clôture	94,9	85,8	Rachat actions: 8,6 M€

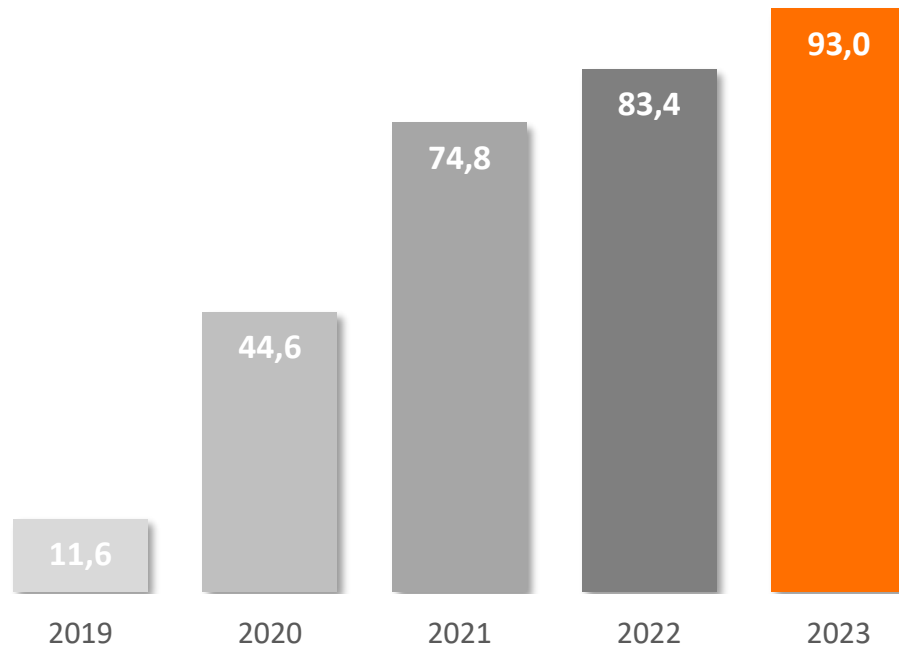
DISPONIBILITÉS + VMP = 94,9 M€

CONCOURS BANCAIRES = 0,0 M€



ÉVOLUTION DE LA TRÉSORERIE NETTE

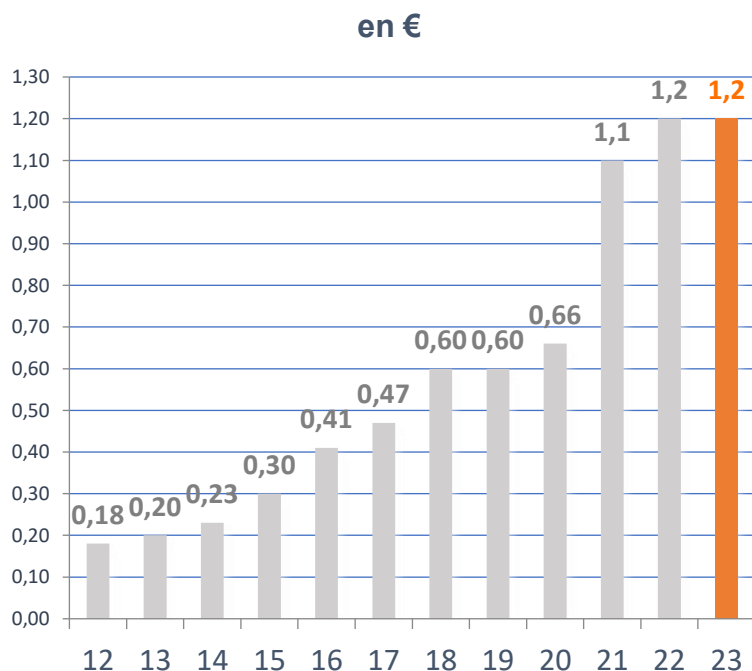
en M€



DIVIDENDE 2023 / ACTIONNARIAT

ÉVOLUTION DU DIVIDENDE ANNUEL

En hausse depuis l'origine



DIVIDENDE

Constatant les bonnes performances et l'excellente situation financière, le Conseil d'Administration a décidé de proposer à l'Assemblée Générale du **14 mai 2024** un dividende définitif de **1,20 €** par action au titre de 2023, soit un ratio de distribution de 47% du résultat net. Compte tenu de l'acompte sur dividende mis en paiement en novembre 2023 pour 0,50 € par action, le solde à verser s'élèvera à **0,70 €** par action.

ACTIONNARIAT AU 31/12/2023

	% Capital	% Droits de vote
Associés / Managers	46,12	61,17
Flottant	53,88	38,83
Autocontrôle	0,04	-



—
DES QUESTIONS ?



AUBAY EN UN CLIN D'ŒIL

3.1





25 ANS POUR FAÇONNER UNE IDENTITÉ DISTINCTIVE ET RECONNUE

Aujourd'hui, Aubay c'est...

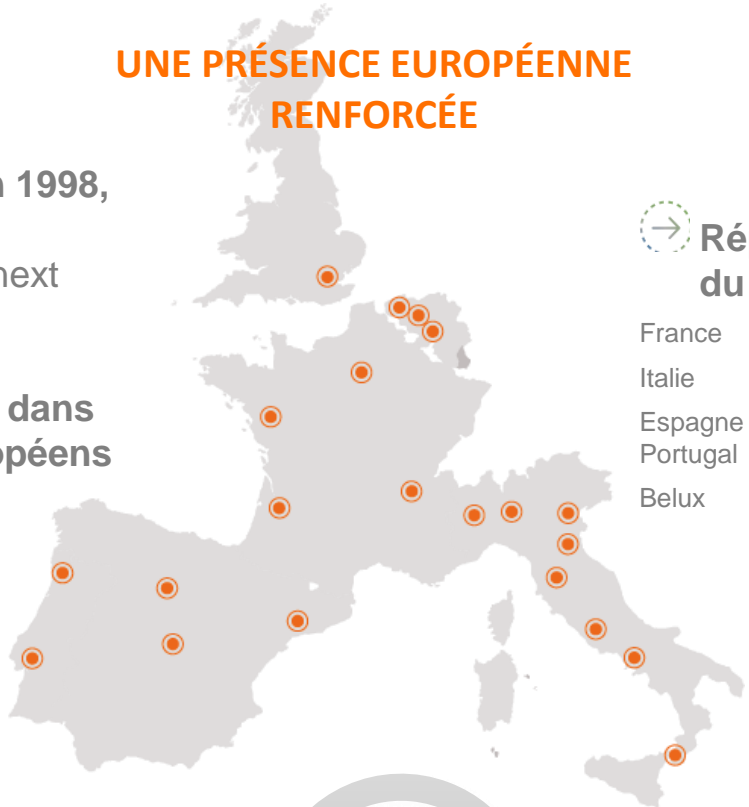
- ✓ **La plus importante ESN** créée depuis 1998
- ✓ **Pure Player** dans chacun des 2 domaines choisis :
 - la transformation digitale & l'industrialisation IT
- ✓ Une organisation **compacte et lisible** :
 - 1 pays = 1 entité juridique
 - La même organisation, la même marque
- ✓ Une équipe **dirigeante** stable, mais qui sait régulièrement s'enrichir de talents
- ✓ Une **culture de la croissance**, équilibrant organique & externe :
 - 30 acquisitions
- ✓ **7 779 talents**, dont 92% d'ingénieurs ou équivalent
- ✓ Des **clients Tier-One** exclusivement
- ✓ Une présence **géographique choisie** :
 - là où nos clients sont et vont
- ✓ **Qualité & proximité, avec détermination**
- ✓ Une stratégie de développement vertueux : **ambition & prudence**

AUBAY, UNE ESN EUROPÉENNE

UNE PRÉSENCE EUROPÉENNE RENFORCÉE

→ Création en 1998, coté NYSE/Euronext (SBF 250)

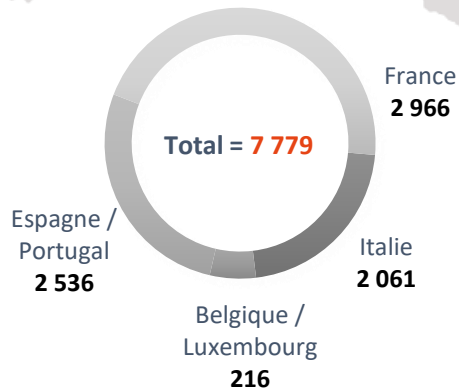
→ 21 bureaux dans 7 pays européens



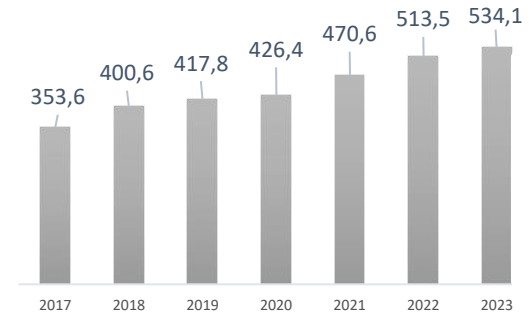
→ Répartition du CA

France	53%
Italie	20%
Espagne / Portugal	23%
Belux	4%

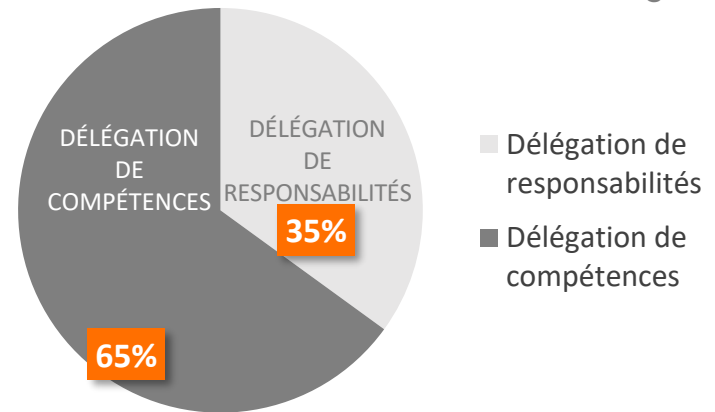
INGÉNIEURS ET CONSULTANTS AU 31/12/2023



CHIFFRE D'AFFAIRES GROUPE EN M€

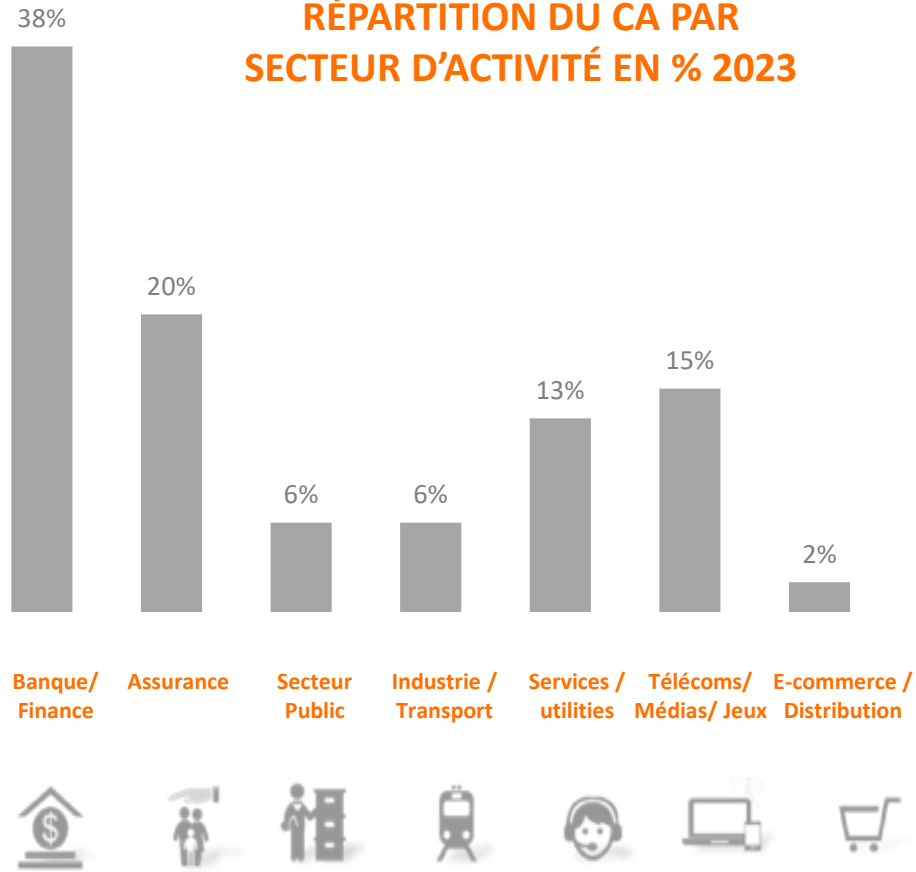


→ 46,1% du capital détenu par les Managers



AUBAY, UNE CLIENTÈLE EUROPÉENNE

RÉPARTITION DU CA PAR SECTEUR D'ACTIVITÉ EN % 2023



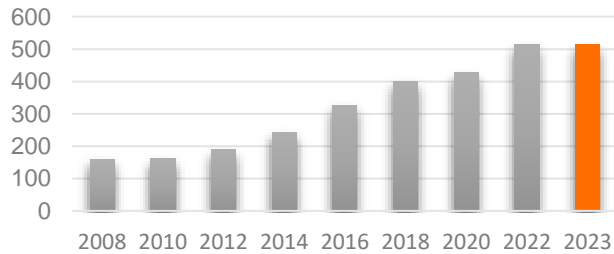
★ TOP 15 des clients Groupe



UNE ENTREPRISE DE CROISSANCE & PATRIMONIALE

UN MANAGEMENT TRÈS IMPLIQUÉ DANS LES OPÉRATIONS...

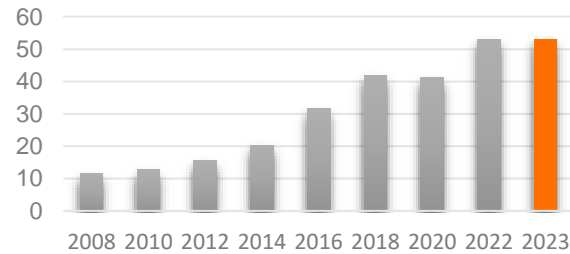
Evolution du chiffre d'affaires (en M€)



Culture de la CROISSANCE

Un équilibre croissance interne / croissance externe

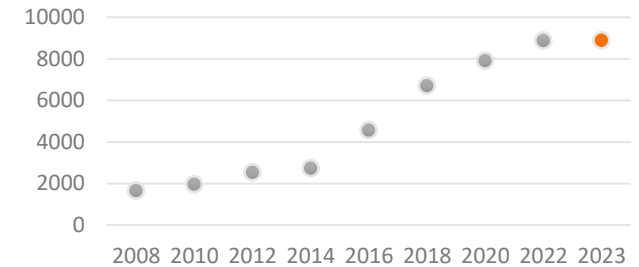
Evolution du ROA (en M€)



Culture de la RENTABILITÉ

Ambition et Prudence (capacité d'adaptation)

Dividendes versés (en K€)



Une stratégie de retour vers

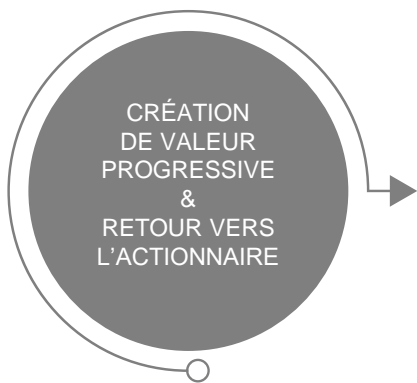
L'ACTIONNAIRE

Politique de distribution des dividendes

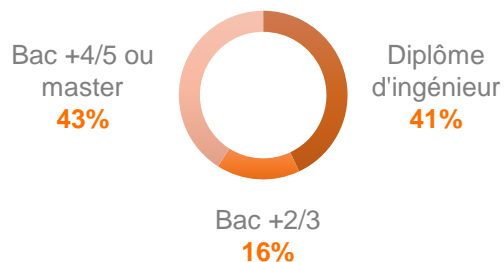
- Versement **47%** du résultat net en 2024
- Rachats d'actions (annulation **1,8%** du capital en 2023)

.... POUR UNE CRÉATION DE VALEUR PROGRESSIVE

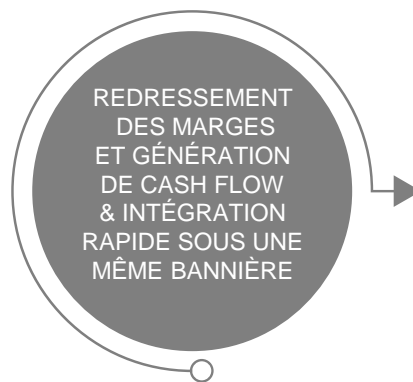
LE CERCLE VERTUEUX DE LA CROISSANCE



Niveau d'études
des collaborateurs recrutés



+2 000 recrutements en 2023,
de haut niveau
Des offres pertinentes
Des clients attractifs



30 acquisitions
intégrées avec succès



Nos dernières acquisitions réussies

- ✓ *Quantic, France, 2019*
- ✓ *Fonds de commerce, Italie, 2017*
- ✓ *CastInfo, Espagne, 2015*
- ✓ *Norma4, Espagne, 2014*
- ✓ *Aedian, France, 2013*
- ✓ *BSC, Italie, 2013*
- ✓ *Adex, France, 2010*
- ✓ *Selex Elsag, Italie, 2011*
- ✓ *Projipe, France, 2006*
- ✓ *WhyNot, France, 2005*



LES ÉLÉMENTS CHIFFRÉS

3.2



COMPTES DE RÉSULTAT AU 31/12/2023

En K€	31/12/2023	%	31/12/2022	%
Chiffre d'affaires	534 116	100%	513 547	100%
Autres produits de l'activité	236		733	
Achats consommés et charges externes	(131 913)		(118 959)	
Charges de personnel	(342 543)		(329 662)	
Impôts et taxes	(4 509)		(4 247)	
Dotations aux amortissements et provisions	(8 038)		(7 842)	
Variation des stocks de produits en cours et de produits finis				
Autres produits et charges d'exploitation	36		(402)	
Résultat opérationnel d'activité	47 385	8,9%	53 168	10,4%
Charges liées aux actions gratuites et assimilées	(1 328)		(1 606)	
Résultat opérationnel courant	46 057	8,6%	51 562	10,0%
Autres produits et charges opérationnels	(3 728)		(1 478)	
Résultat opérationnel	42 329	7,9%	50 084	9,8%
Produits de trésorerie et d'équivalents de trésorerie				
Coût de l'endettement net	(771)		(478)	
Autres produits et charges financiers	1 818		(203)	
Résultat financier	1 047		(681)	
Charges d'impôt	(9 968)	23%	(13 774)	28%
Quote-part du résultat net des sociétés mises en équivalences				
Résultat net avant résultat des activités arrêtées ou en cours de cession	33 408		35 629	
Résultat net d'impôt des activités arrêtées ou en cours de cession				
Résultat net	33 408	6,3%	35 629	6,9%
Part du groupe	33 408		35 629	
Intérêts minoritaires	0		0	
Nombre moyen pondéré d'actions	13 055 712		13 250 487	
Résultat par action	2,56		2,69	
Nombre moyen pondéré dilué d'actions	13 129 462		13 330 487	
Résultat dilué par action*	2,54		2,67	

ÉTAT DE LA SITUATION FINANCIÈRE AU 31/12/2023

ACTIF (en milliers d'euros)	31/12/2023	31/12/2022
Ecart d'acquisition	131 305	131 305
Immobilisations incorporelles	884	597
Immobilisations corporelles	4 283	4 978
Droits d'utilisation	19 829	13 850
Titres mis en équivalences	-	-
Autres actifs financiers	2 181	2 053
Impôts différés actifs	3 929	2 603
Autres actifs non courants	1 530	1 782
ACTIF NON COURANT	163 941	157 278
Stocks et en-cours	736	926
Actifs sur contrats	34 932	35 458
Clients et comptes rattachés	121 914	127 890
Autres créances et comptes de régularisation	41 139	38 510
Valeurs mobilières de placement	42 330	40 272
Disponibilités	52 566	45 581
ACTIF COURANT	293 617	288 637
TOTAL DE L'ACTIF	457 558	445 805

ÉTAT DE LA SITUATION FINANCIÈRE AU 31/12/2023

PASSIF (en milliers d'euros)	31/12/2023	31/12/2022
Capital	6 532	6 634
Prime d'émission et réserves consolidées	221 411	208 553
Résultat net part du groupe	33 408	35 629
Capitaux propres - part du groupe	261 351	250 706
Intérêts minoritaires	0	0
CAPITAUX PROPRES	261 351	250 816
Emprunts et dettes financières : part à + d'un an	1 078	1 611
Dettes de loyers: part à + d'un an	15 439	9 720
Impôts différés passifs	1	1
Provisions pour risques et charges	8 896	6 600
Autres passifs non courants	358	259
PASSIF NON COURANT	25 772	18 191
Emprunts et dettes financières : part à - d'un an	824	832
Dettes de loyers: part à - d'un an	5 084	4 555
Fournisseurs et comptes rattachés	36 917	39 104
Passifs sur contrat	20 595	25 615
Autres dettes courantes	107 015	106 802
PASSIF COURANT	170 435	176 908
TOTAL DU PASSIF	457 558	445 805

TABLEAUX DE FLUX DE TRÉSORERIE AU 31/12/2023

(en milliers d'euros)	31/12/2023	31/12/2022
Résultat net consolidé (y compris intérêts minoritaires)	33 408	35 629
Résultat des mises en équivalences		
Dotations nettes aux amortissements et provisions et droits d'utilisation relatifs aux contrats de location	8 993	7 600
Charges et produits calculés liés aux stock-options et assimilés	1 228	1 606
Autres produits et charges calculés		
Produits de dividendes	(58)	(57)
Plus et moins-values de cession	208	15
Capacité d'autofinancement après coût de l'endettement financier net et impôt	43 779	44 793
Coût de l'endettement financier net	771	478
Charge d'impôt (y compris impôts différés)	9 968	13 774
Capacité d'autofinancement avant coût de l'endettement financier net et impôt (A)	54 518	59 045
Impôts versés (B)	(10 979)	(17 318)
Variation des clients et autres débiteurs ©	5 132	(21 574)
Variation des fournisseurs et autres créditeurs (C)	(6 973)	13 719
Variation du B.F.R lié à l'activité (y compris dette liée aux avantages aux personnels)	(1 841)	(7 855)
Flux net de trésorerie généré par l'activité (D) = (A+B+C)	41 698	33 872
Décaissements liés aux acquisitions d'immobilisations corporelles et incorporelles	(1 805)	(2 376)
Encaissements liés aux cessions d'immobilisations corporelles et incorporelles	17	68
Décaissements liés aux acquisitions d'immobilisations financières	(5)	(4)
Encaissements liés aux cessions d'immobilisations financières		
Variation des prêts et avances consenties	(74)	24
Décaissements (encaissements) liés aux regroupements d'entreprises nets de leur trésorerie		
Dividendes reçus	58	57
Autres flux		
Flux net de trésorerie lié aux opérations d'investissement (E)	(1 809)	(2 231)
Sommes reçues des actionnaires lors d'augmentations de capital		
Sommes reçues lors de l'exercice des stock-options		
Rachats d'actions propres en vue d'annulation		
Rachats et reventes d'actions propres	(8 614)	
Dividendes mis en paiement au cours de l'exercice :		
- Dividendes versés aux actionnaires de la société mère	(15 901)	(16 701)
- Dividendes versés aux minoritaires des sociétés intégrées		(44)
Encaissements liés aux nouveaux emprunts		
Remboursement d'emprunts	(559)	(1 806)
Remboursement de dettes de loyers	(5 025)	(5 541)
Intérêts financiers nets versés	(771)	(478)
Rachat d'intérêts minoritaires ne donnant pas le contrôle		(258)
Autres flux		
Flux net de trésorerie lié aux opérations de financements (F)	(30 870)	(24 828)
Incidence des variations des cours des devises (G)	9	(30)
Variation de trésorerie nette (D+E+F+G)	9 028	6 783
Trésorerie à l'ouverture	85 839	79 056
Trésorerie à la clôture	94 867	85 839

VARIATION DES CAPITAUX PROPRES AU 31/12/2023

	Capital social	Primes d'émission et réserves consolidées	Rnpg	Total part du groupe	Minoritaires	Total
Capitaux propres au 31 décembre 2021	6 611	188 741	34 409	229 760	191	229 951
Augmentation et réduction de capital	23	(23)				0
Paiements fondés sur des actions		1 164		1 164		1 164
Dividendes versés		(16 702)		(16 702)		(16 702)
Affectation du résultat		34 409	(34 409)			0
Résultat net de l'exercice			35 629	35 629		35 629
Variation titres d'autocontrôle		(157)		(157)		(157)
Variation de périmètre		(67)		(67)	(191)	(258)
Autres mouvements		51		51		51
Autres éléments du résultat global		1 027		1 027		1 027
Capitaux propres au 31 décembre 2022	6 634	208 443	35 629	250 706	0	250 706
Augmentation et réduction de capital	(102)	(8 512)		(8 614)		(8 614)
Paiements fondés sur des actions		1 228		1 228		1 228
Dividendes versés		(15 901)		(15 901)		(15 901)
Affectation du résultat		35 629	(35 629)	0		-
Résultat net de l'exercice			33 408	33 408		33 408
Variation titres d'autocontrôle		253		253		253
Variation de périmètre				0		0
Autres mouvements		1		1		1
Autres éléments du résultat global		270		270		270
Capitaux propres au 31 décembre 2023	6 532	221 411	33 408	261 351	0	261 351



Annexes RSE

3.3





LES RÉSULTATS 2023

PAR RAPPORT À LA FEUILLE DE ROUTE RSE

ENGAGEMENTS	OBJECTIFS	INDICATEURS	RÉSULTATS 2023	TENDANCES	RÉSULTATS 2022
Réduire notre impact environnemental	→ Définir et aligner nos objectifs de réduction des émissions de gaz à effet de serre sur le référentiel SBTi	-	Objectifs définis et soumis au SBTi	-	-
	→ Alimenter 60% des sites du groupe par de l'électricité renouvelable en 2025	Part de sites alimentés en électricité renouvelable (%)	68 %	En hausse	33 %
	→ Réduire de 30% notre consommation d'électricité en 2025 (base 2018, en kWh/m²)	Consommation d'électricité (kWh/m²)	59	En hausse	61
	→ Réduire de 65% notre consommation de papier en 2025 (base 2018, en nombre de feuilles A4/collaborateur)	Consommation de papier (nb feuilles A4/collaborateur)	66	En hausse	110
Être un employeur responsable	→ Maintenir au-delà de 30% l'effectif de femmes occupant un poste de Management d'ici 2026	Part de femmes dans les effectifs de management (%)	35 %	En hausse	33 %
	→ Maintenir au-delà de 30% l'effectif de femmes occupant un poste de Direction (instances dirigeantes) d'ici 2026	Part de femmes dans les effectifs de Direction (%)	44 %	En hausse	36 %
	→ Atteindre 3,5% de taux d'emploi de personnes en situation de handicap en France en 2025	Taux d'emploi de personnes en situation de handicap (%)	3,3 %	En hausse	3,2 %
	→ Poursuivre nos actions de formation	Heures de formation (h)	131 805	En hausse	109 103
Être une entreprise éthique et citoyenne	→ Maintenir à au moins 80% le taux des collaborateurs sensibles formés à l'anti-corrruption	Taux de collaborateurs sensibles formés à l'anti-corrruption (%)	95 %	En hausse	86 %
	→ Augmenter la part de collaborateurs sensibilisés au RGPD	Taux de collaborateurs formés au RGPD (%)	82 %	Stable	83 %
	→ Poursuivre l'augmentation des dons associés aux activités de mécénat	Dons en mécénat (en compétences et en numéraire, en €)	1 938 228 €	En hausse	1 592 024 €